

DÍA DEL FUEGO VIRTUAL

**EXIGE ESPECIALIZACIÓN. EXIGE SEGURIDAD.
LA PROTECCIÓN ES POSIBLE**

25 de noviembre de 2020

Patrocinan





DÍA DEL FUEGO VIRTUAL

EXIGE ESPECIALIZACIÓN,
EXIGE SEGURIDAD,
LA PROTECCIÓN ES POSIBLE

25 de noviembre de 2020

El especialista en la protección contra incendios

Jon Michelena - CEPREVEN

Patrocinan



Contenido

1. *Qué es un especialista*
2. *Qué no es un especialista*
3. *Quién tiene que ser especialista*
4. *Qué tiene que hacer un especialista*
5. *Conclusiones: Qué debe mover a un especialista*

¿Qué es un especialista?



1. Que cultiva, practica **y** domina una determinada disciplina, materia o actividad.



2. Dicho de un médico: Que tiene formación específica en una determinada rama médica o quirúrgica.



4. **Persona que realiza escenas peligrosas** o que requieren cierta destreza, **sustituyendo** generalmente como doble a los actores principales.

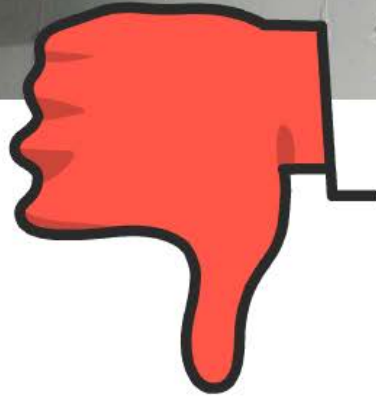
Prisas, desidia...



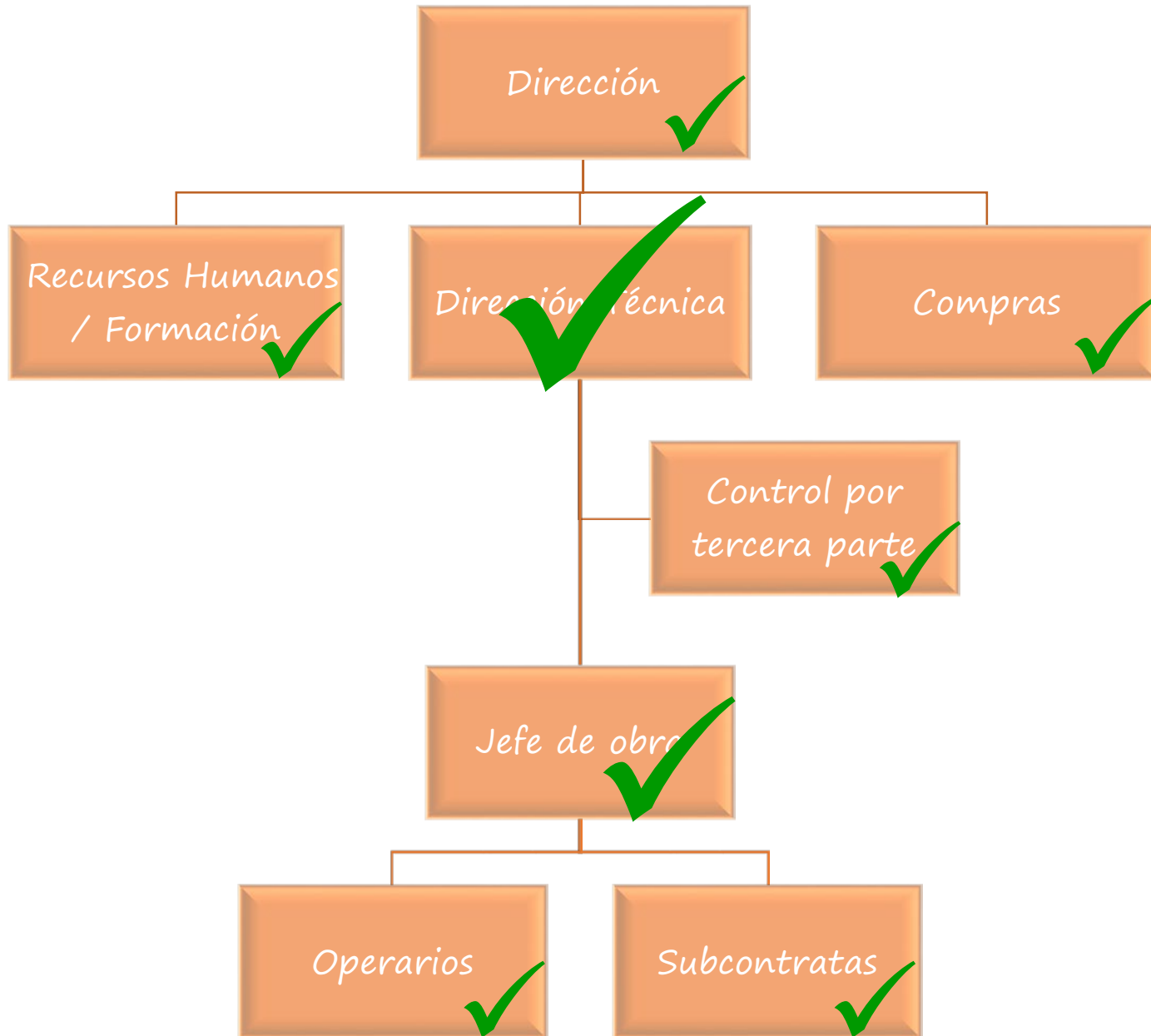
Presupuestos demasiado ajustados



No siempre es cuestión de dinero...



¿Dónde están los especialistas?



¿Quién tiene que ser especialista?

Y lo más importante...

¡QUERER HACERLO BIEN!

Saber cuándo hay que hacerlo

Saber obtener conocimientos

Saber qué hacer

Saber quién tiene que hacerlo

¿Qué tiene que hacer un especialista?

Saber por qué hay que hacerlo

Saber cómo hay que hacerlo

Saber lo que sabe

Saber dónde hay que hacerlo

Qué debe mover a un especialista de PCI

Conocimiento

vs

Improvisación

Voluntad

vs

Obligación

Convencimiento

vs

Imposición

Profesionalidad

vs

Oportunismo

CONCIENCIACIÓN

LEGISLACIÓN

Muchas gracias por su atención

jmichelena@cepreven.com



Empresa habilitada
20/EPI-15. 20/EMI-16

